



По состоянию на 1 декабря 2022 года в Эстонии насчитывается около 1628 навигационных знаков, среди которых 55 маяков, 235 светящихся знаков, 33 дневных ориентира и 1305 бакенов.

# МАЯК АБРУКА

Географические координаты: 58° 08.9443'N; 22° 31.4575'E

Белый железобетонный маяк с тремя черными полосами расположен на восточном берегу острова Абука (также Абро или Аброу). Он помогает ориентироваться в западной части Рижского залива и на судоходных путях Роомассааре. Свет маяка вместе со светом от светящегося знака, находящегося на 679 м дальше, охватывают территорию створа 259,3°, что обеспечивает безопасное движение между Сааремаа и Аллираху.

Маяк Абука особенный, потому что из всех высоких маяков он имеет наименьший диаметр, из-за чего при сильном ветре может раскачиваться из стороны в сторону на несколько сантиметров.

## ИСТОРИЯ И ОБЩАЯ ИНФОРМАЦИЯ

- В 1895 - 1896 гг. был построен порт Роомассааре, что способствовало развитию судоходства.
- В 1897 г. для обеспечения безопасности судоходства был создан створ Абука. Он состоял из двух башен с деревянной конструкцией:
  - Верхний маяк створа Абука (сегодня от называется маяк Абука) представлял собой 28-метровое обшитое белой фанерой деревянное восьмигранное сооружение пирамидальной формы с балконом и четырехгранным фонарным помещением наверху. Свет (односторонняя керосиновая лампа) располагался на высоте 27 м над уровнем моря и был виден с расстояния 11 морских миль.
  - Нижний светящийся знак створа Абука выглядел как деревянный канделябр высота живого огня на котором могла достигать 21 м над уровнем моря и обеспечивала видимость 10 морских миль.
- Во время Первой мировой войны верхний маяк створа Абука стал выше еще на 9 метров. Статичный свет теперь находился на высоте 37 м над уровнем моря и был виден на расстоянии 14 морских миль.
- В 1923 г. нижний деревянный светящийся знак был заменен угловой железной башней в виде пирамиды, восточная сторона которой была обшита фанерой и покрашена в белый цвет. Статичный свет теперь находился на высоте 21 м над уровнем моря и был виден на расстоянии 11 морских миль.
- В 1931 г. по проекту Фердинанда Адоффа верхний деревянный маяк створа Абука был заменен 34-метровой железобетонной башней. Автоматическая круглая карбидная лампа AGA была установлена у потолка на высоте 37 м над уровнем моря при видимости 14 морских миль.
- К началу 1990-х карбидная лампа была заменена электрической лампой, помещенной в старую лампу AGA диаметром 500 мм.
- В 1996 г. маяк был подключен к системе дистанционного зондирования навигационных знаков.
- В 1998 г. была построена металлическая башня с деревянной облицовкой высотой 21 м, чтобы заменить старый нижний светящийся знак створа новым. Облицовка была горизонтально разделена пополам, ей верхняя половина была окрашена в красный цвет, а нижняя — в белый. Высота сооружения над уровнем моря составляла и составляет сейчас 22,6 м, в темное время суток он виден с расстояния 8 морских миль.
- В 1999 г. на маяке Абука вместо старой лампы накаливания был установлен круглый светодиодный фонарь Tideland.
- В 2006 г. на маяке был установлен светодиодный фонарь мощностью 66 Вт (Sabik E8554), а через несколько лет, в 2013 г., фонарь Tideland был заменен на круглый светодиодный фонарь (Sabik E8276). Максимальная сила света системы освещения в направлении цели составляет 68 436 кд, (одна кандела (кд) равна силе света одной горящей свечи), круговой фонарь и фонарь-мишень работают одновременно. Показатель дальности видимости света от маяка Абука в темное время суток на морской карте составляет 9 морских миль.
- Свет маяка днем в хорошую погоду виден с расстояния 22 км.

\*С 1931 г. фонарь 1990 года перенесен в музей Абука, поэтому могут увидеть все желающие.

Источники:

Пеэтер Пеетсалу "История морской культуры",

Яан Вали "История маяков Эстонии".

## ДААННЫЕ НАВИГАЦИОННОГО ЗНАКА

Номер навигационного знака: 972

Высота поверхности основания над уровнем моря: 1.2 м

Высота знака над поверхностью основания: 34.5 м

Высота света над уровнем моря: 37.3 м

Характер света: изофазный свет Iso W 4s (Isophase light)

Iso



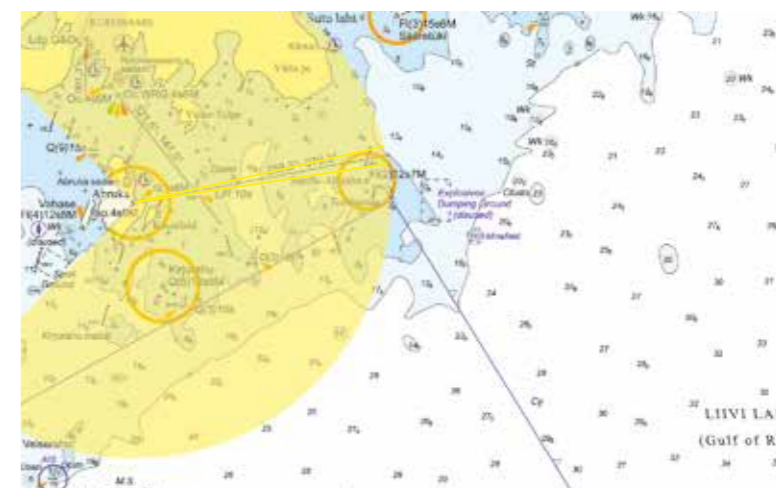
Период мигания: 2+2=4



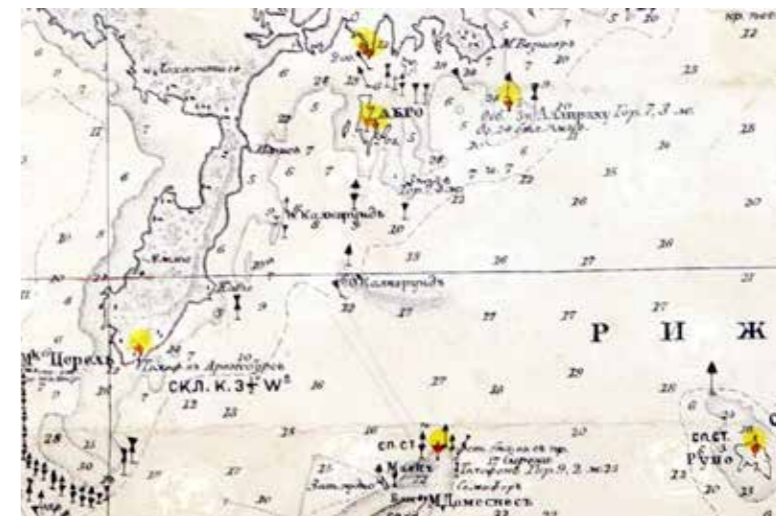
Текущие ремонтные работы на маяке Абука 2018 г., на переднем плане современный светодиодный фонарь, фото Т. Вилу



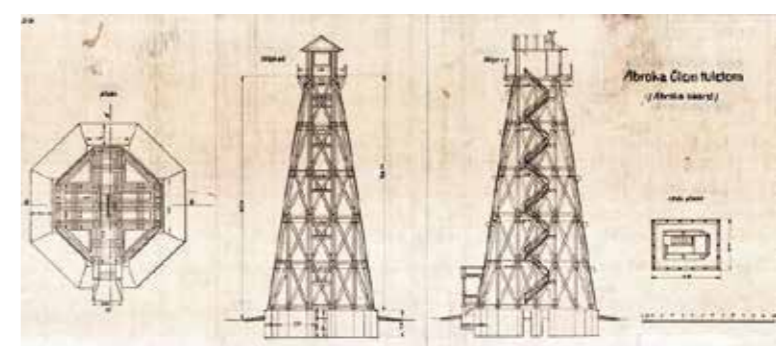
Маяк Абука, фото 2020 года, фото Т. Вилу



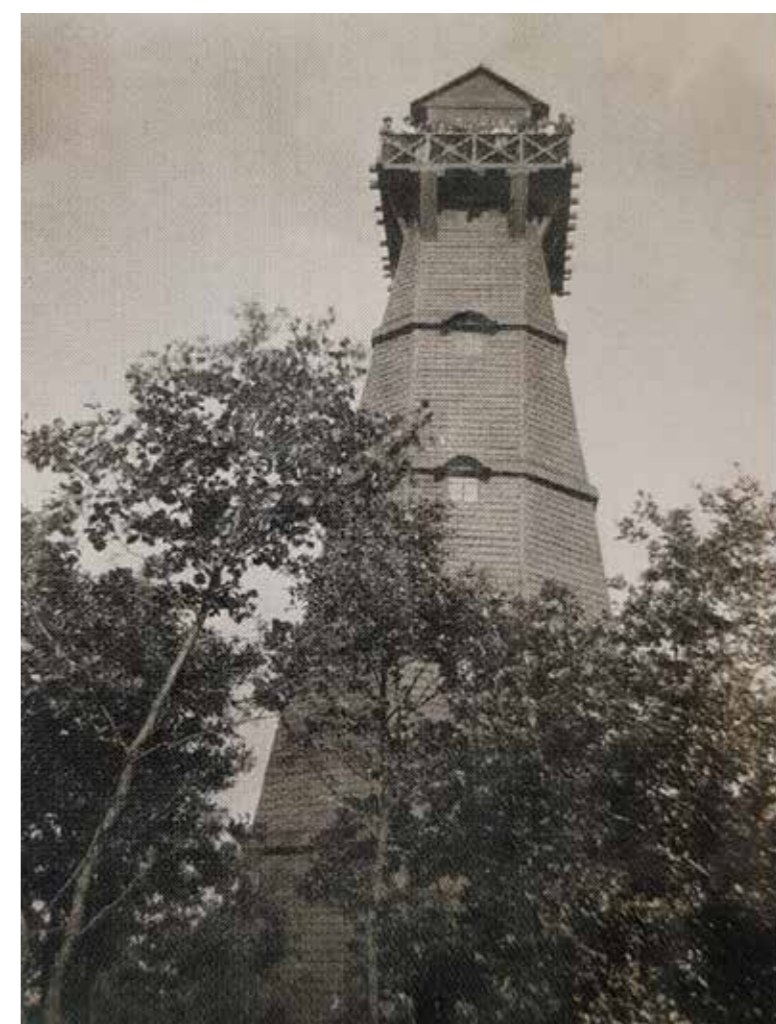
Выдержка из атласа "Морские карты Эстонии" 2022 г. с изображением светового сектора маяка



Маяк и светящийся знак пункта Абука на морской карте 1912 года "Восточная часть Балтийского моря и Рижский залив"



Выдержка из проекта основного, деревянного верхнего маяка



Верхний маяк Абука до реконструкции, фото 1915 года



Верхний маяк створа Абука, на девять метров выше, фото 1925 года