



Eestis on 1.12.2022 seisuga 1628 navigatsioonimärki, millest 55 on tuletornid, 235 tulepaagid, 33 päevamärgid ja 1305 ujumärgid.

ABRUKA TULETORN

Geograafilised koordinaadid: 58° 08.9443'N; 22° 31.4575'E.

Valge, kolme musta vöödiga raudbetoonist torn, paikneb Abruka saare (ka Abro või Abrow) idarannal ja aitab Liivi lahe lääneosas ning Roomassaare laevateel orienteeruda. **Tuletorn moodustab 679 m kaugusel asuva Abruka sihi alumise tulepaagiga sihi 259,3°**, mis aitab ohutult Saaremaa ja Allirahu vahelt läbi sõita.

Abruka tuletorn on eriline, kuna on kõige peenem (väiksema läbimõõduga) kõrgetest tuletornidest ja tulenevalt oma konstruktsioonist võib seetõttu kõvema tuulega kõikuda koguni mõnikümme sentimeetrit.

TULETORNI AJALUGU JA INFO

- **1895-1896** rajati Roomassaare sadam, mis oluliselt elavdas laevaliiklust.
- **1897** rajati laevasõidu ohutuse tagamiseks Abruka siht. Viimane koosnes kahest puitkonstruktsiooniga tornist: **Abruka sihi ülemine tuletorn** (tänapäeval kannab nime Abruka tuletorn) oli 28 m puidust, valge laudvooderdisega, kaheksatahulise tüvipüramiidi kujuline ehitis, mille ülaosas paiknes rõdu ja neljatahuline tuleruum. Tuli (ühetahuline petrooleumlamp) paiknes merepinnast 27 m kõrgusel ning oli nähtav 11 meremiili kauguselt. **Abruka sihi alumine tulepaak** kujutas endast puitkandelaabrit, mille ülestõstetava elava tule kõrgus oli 21 m merepinnast, nähtavuskaugusega 10 meremiili.
- **Esimese maailmasõja ajal** ehitati Abruka sihi ülemine tuletorn 9 m võrra kõrgemaks. Püstituli paiknes nüüd 37 m kõrgusel merepinnast ja oli nähtav 14 meremiili kaugusele.
- **1923** asendati sihi alumine puidust tulepaak nurkruuast sõrestikpüramiidtorniga, mille idakülj oli puitlaudadega kaetud ja valgeks värvitud. Tuli paiknes 21 m kõrgusel merepinnast ja oli nähtav 11 meremiili kauguselt.
- **1931** asendati Abruka sihi ülemine puittuletorn Ferdinand Adoff'i projektlaaduse järgi 34 m kõrguse raudbetoonist torniga. Ettevõtte AGA automaatne ringsektoriga atsetüleenlatern* paigaldati laeplatvormile, 37 m kõrgusele merepinnast, nähtavuskaugusega 14 meremiili.
- **1990-te** alguseks oli atsetüleenlatern asendatud elektrienergia tööava lambiga, mis asus ajaloolises 500 mm AGA tüüplaternas.
- **1996** ühendati tuli navigatsioonimärkide kaugseiresüsteemiga.
- **1998** ehitati 21 m kõrgune puitkilbiga metalltorn, asendamaks **sihi alumine tulepaak** uuega. Puitkilp jagati rõhtsalt pooleks, ülemine pool värviti punaseks ning alumine valgeks. Sihilaterna kõrgus merepinnast oli ja on 22.6 m, olles nähtav pimedaja 8 meremiili kauguselt.
- **1999** monteeriti Abruka tuletornis olemasoleva hõõglambiga laterna kohale Tideland LED ringtegevusega latern.
- **2006** paigaldati tuletorni 66 W võimsusega LED sihilatern (Sabik E8554) ning mõned aastad hiljem, 2013 asendati Tidelandi latern LED ringlaternaga (Sabik E8276). Tulesüsteemi maksimaalne koguvälgustugevus sihi suunal on **68 436 cd**, (üks kandela (cd) on võrdne ühe põleva küünla välgustugevusega), ringlatern ja sihilatern töötavad samaaegselt. Abruka tuletorni tule nähtavuskaugus pimedaja ajal on merekaardil määratud 9 meremiili.
- Tuletorni tuli on hea ilma korral nähtav **22 km** kaugusele.

Allikad:
Peeter Peetsalu „Merekultuurilugu“,
Jaan Vali „Eesti tuletornide ajalugu“.

NAVIGATSIOONIMÄRGI ANDMED

Navigatsioonimärgi number: 972
Aluspinnna kõrgus merepinnast : 1.2 m
Märgi kõrgus aluspinnast: 34.5 m
Tule kõrgus merepinnast : 37.3 m
Tule iseloom: so W 4s võrdfaasne tuli (Isophase light)
Plingiperioodi kirjeldus: 2+2=4

Iso

Püsimärgi andmed Navigatsioonimärkide andmekogus:
<https://nma.transpordiamet.ee/aton/2781>



EST



ENG



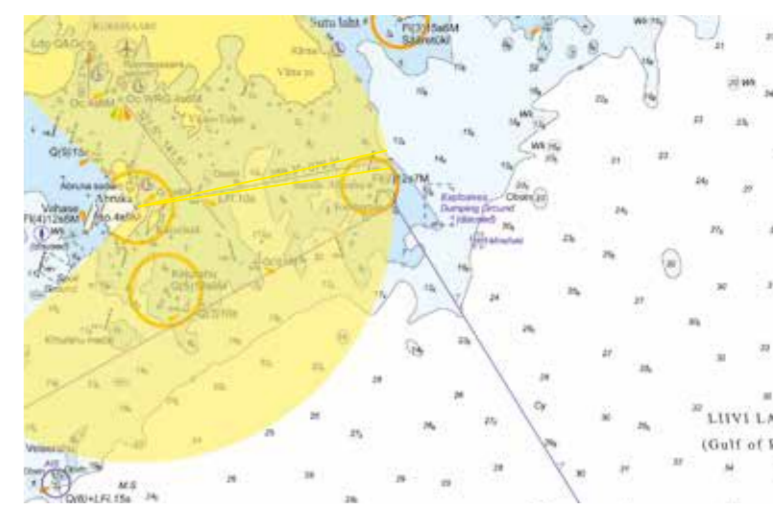
RUS



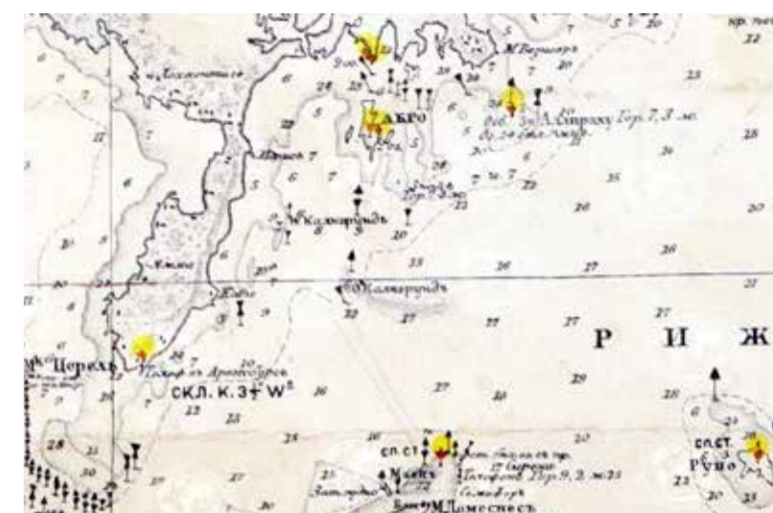
Rutiinne hooldustöö Abruka tuletornis aastal 2018, esiplaani tänapäevane LED-latern, foto T. Vilu



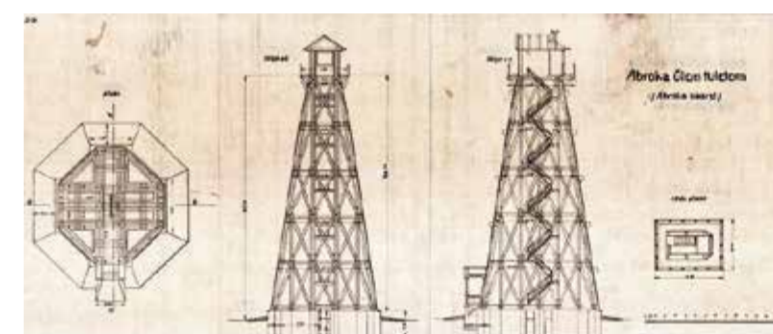
Abruka tuletorn, aastal 2020, foto T. Vilu



Väljavõte kaardiatlasest „Eesti merekaardid“ aastast 2022 koos tuletorni tule valgussektoritega



Abruka sihi tuletorn ja tulepaak 1912. aasta merekaardil „Восточная часть Балтийского моря и Рижский залив“



Väljavõte esmase, sihi ülemise, puust tuletorni projektist



Abruka ülemine tuletorn enne ümberehitust, pilt aastast 1915



Üheksa meetri jagu kõrgem Abruka sihi ülemine tuletorn aastal 1925